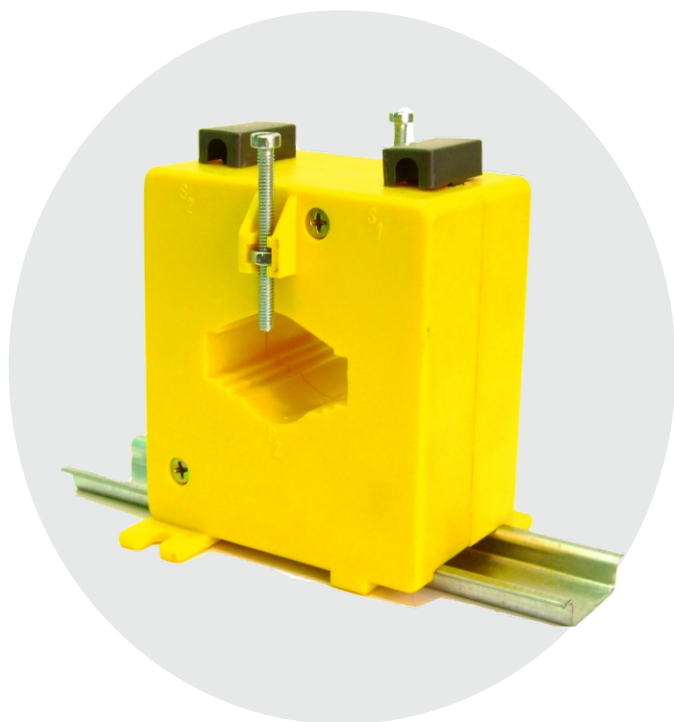


Transformadores de Corrente



O transformador de corrente toroidal tem a finalidade de detectar ou medir a corrente elétrica que circula em um cabo ou barra de alimentação e transformá-la em outra corrente de valor menor, para ser transmitida a um instrumento de medição ou circuito eletrônico. São amplamente utilizados em sistemas elétricos, pois informa as condições reais de corrente em regime normal, picos e faltas de energia, proporcionando um maior controle sobre o sistema, permite que o condutor passe no orifício central do transformador, sem sofrer interrupções.

Três tipos de montagem, no mesmo TC:

- Fixado em trilho DIN
- Em fundo de painel
- Sobre barramento

Dimensões:

- 89 x 81 x 51 mm (ALT x LARG x PROF)
- Janela para cabos até Ø 25mm
- Janela para barras até 40 x 10mm (1 1/2" x 3/8")

Características Elétricas

- Corrente Secundária: 5A
- Isolamento: 600V (testado em 4kV)
- Corrente dinâmica nominal: $2,5 \times I_n$
- Fator térmico: $1,2 \times I_n$
- Classe de temperatura: A – 105°C
- Frequência nominal: 60Hz

MODELO TC - CX02

Código TdB	Relação	2,5 VA	5,0 VA	12,5 VA
9186	100/5A	1,2 C 2,5		
9187	150/5A	1,2 C 2,5	1,2 C 5,0	
9188	200/5A	0,6 C 2,5	1,2 C 5,0	
9189	250/5A	0,6 C 2,5	0,6 C 5,0	
9190	300/5A	0,6 C 2,5	0,6 C 5,0	1,2 C 12,5
9191	400/5A	0,6 C 2,5	0,6 C 5,0	0,6 C 12,5
9192	500/5A	0,6 C 2,5	0,6 C 5,0	0,6 C 12,5
9193	600/5A	0,6 C 2,5	0,6 C 5,0	0,6 C 12,5
9194	800/5A	0,6 C 2,5	0,6 C 5,0	0,6 C 12,5

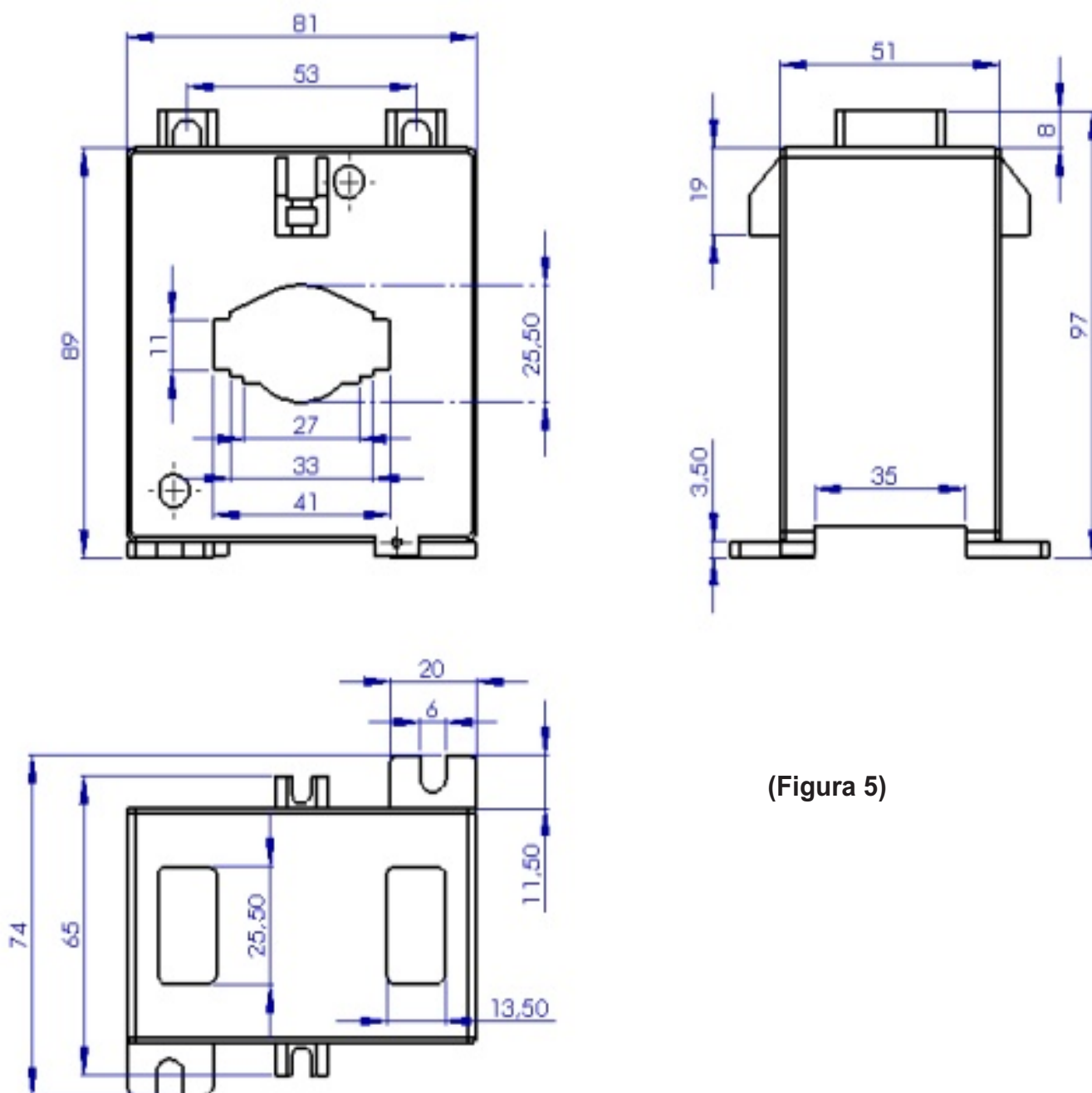
Obs.: Este produto possui 10% de I.P.I. a incluir.



Toroid® (41)3035-8282 www.toroid.com.br

Vista Frontal / Superior / Lateral

Modelo: TC - CX02



(Figura 5)



Transformadores de Corrente

Montados em caixa termoplástica para medição de corrente.



Três tipos de montagem, no mesmo TC:

- Fixado em trilho DIN
- Em fundo de painel
- Sobre barramento

Dimensões:

- 127 x 117 x 50 mm (ALT x LARG x PROF)
- Janela para cabos até Ø 55mm
- Janela para barras até 65 x 20 mm (2 1/2" x 3/4")

Características Elétricas:

- Corrente Secundária: 5A
- Isolamento: 600V (testado em 4kV)
- Corrente dinâmica nominal: 2,5 x I_n
- Fator térmico: 1,2 x I_n
- Classe de temperatura: A – 105°C
- Frequência nominal: 60Hz

MODELO TC - CX03					
Código TdB	Relação	2,5 VA	5,0 VA	12,5 VA	25VA
TC80513	200/5A	1,2 C 2,5	1,2 C 5,0		
TC80514	250/5A	1,2 C 2,5	1,2 C 5,0		
TC80515	300/5A	0,6 C 2,5	1,2 C 5,0		
TC80516	400/5A	0,6 C 2,5	0,6 C 5,0	1,2 C 12,5	
TC80426	500/5A	0,6 C 2,5	0,6 C 5,0	1,2 C 12,5	
TC80427	600/5A	0,3 C 2,5	0,3 C 5,0	0,6 C 12,5	
TC80425	800/5A	0,3 C 2,5	0,3 C 5,0	0,3 C 12,5	0,6 C 25,0
TC80477	1000/5A	0,3 C 2,5	0,3 C 5,0	0,3 C 12,5	0,6 C 25,0
TC80475	1200/5A	0,3 C 2,5	0,3 C 5,0	0,3 C 12,5	0,6 C 25,0
TC80474	1500/5A	0,3 C 2,5	0,3 C 5,0	0,3 C 12,5	0,3 C 25,0
TC80472	1600/5A	0,3 C 2,5	0,3 C 5,0	0,3 C 12,5	0,3 C 25,0
TC80417	2000/5A	0,3 C 2,5	0,3 C 5,0	0,3 C 12,5	0,3 C 25,0
TC80518	2500/5A	0,3 C 2,5	0,3 C 5,0	0,3 C 12,5	0,3 C 25,0

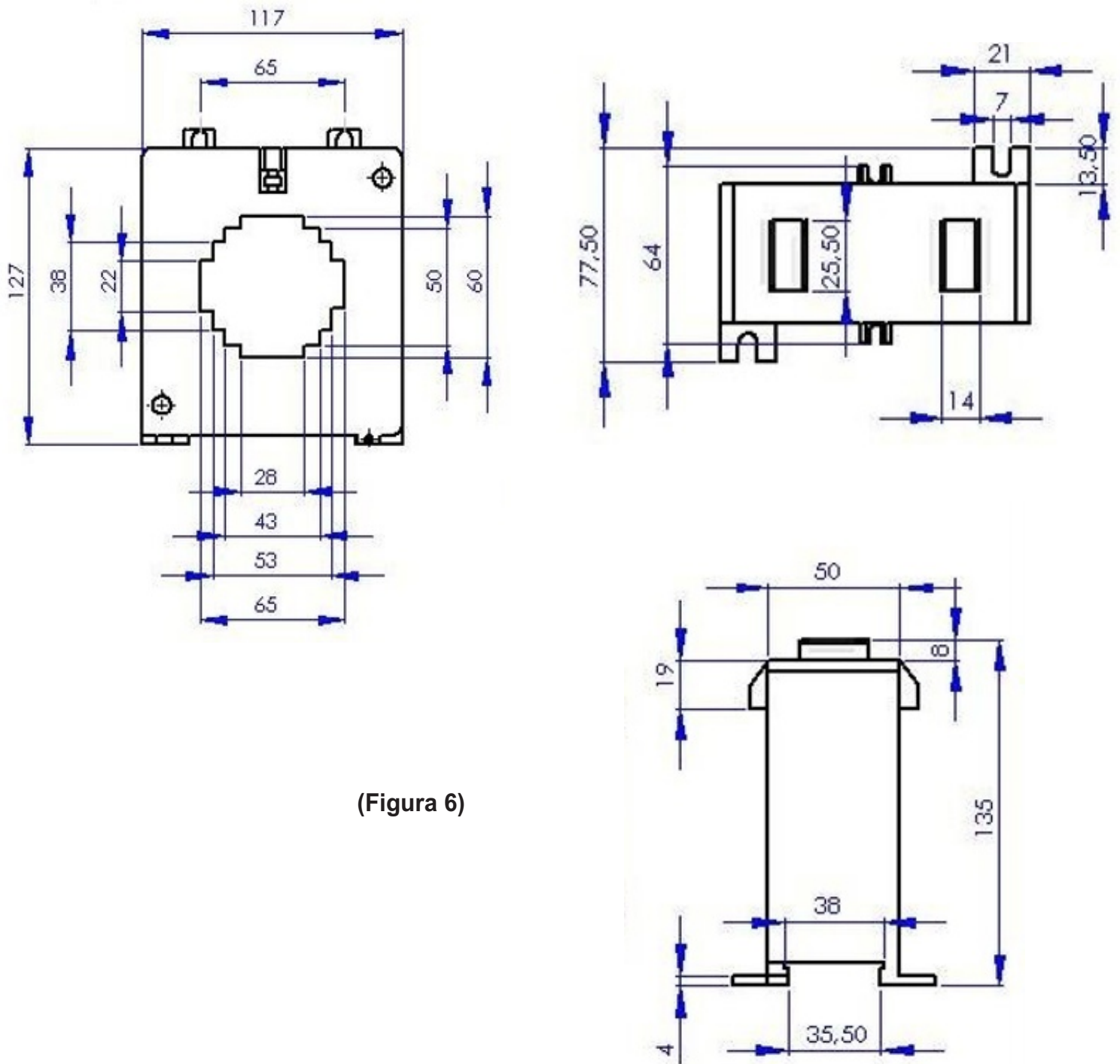
Obs.: Este produto possui 10% de I.P.I. a incluir.



Toroid® (41)3035-8282 www.toroid.com.br

Vista Frontal / Lateral / Superior

Modelo: TC - CX03



(Figura 6)

